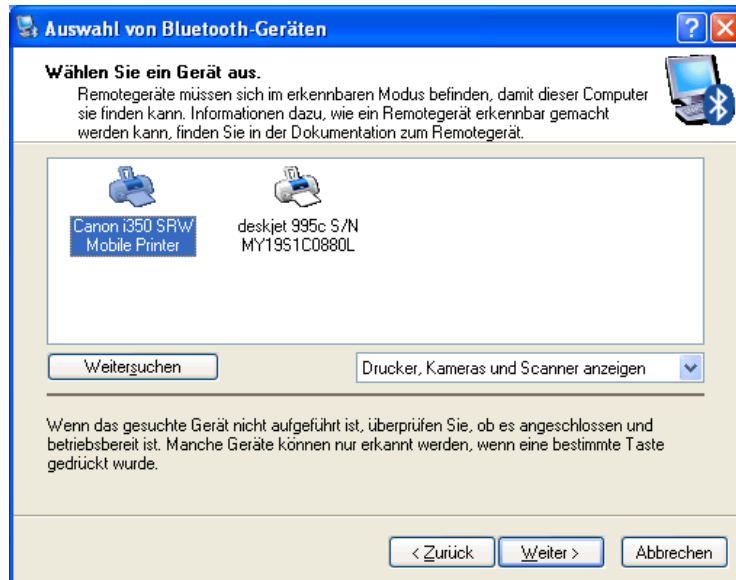


Please ensure, that the bluetooth and printer software is installed already.

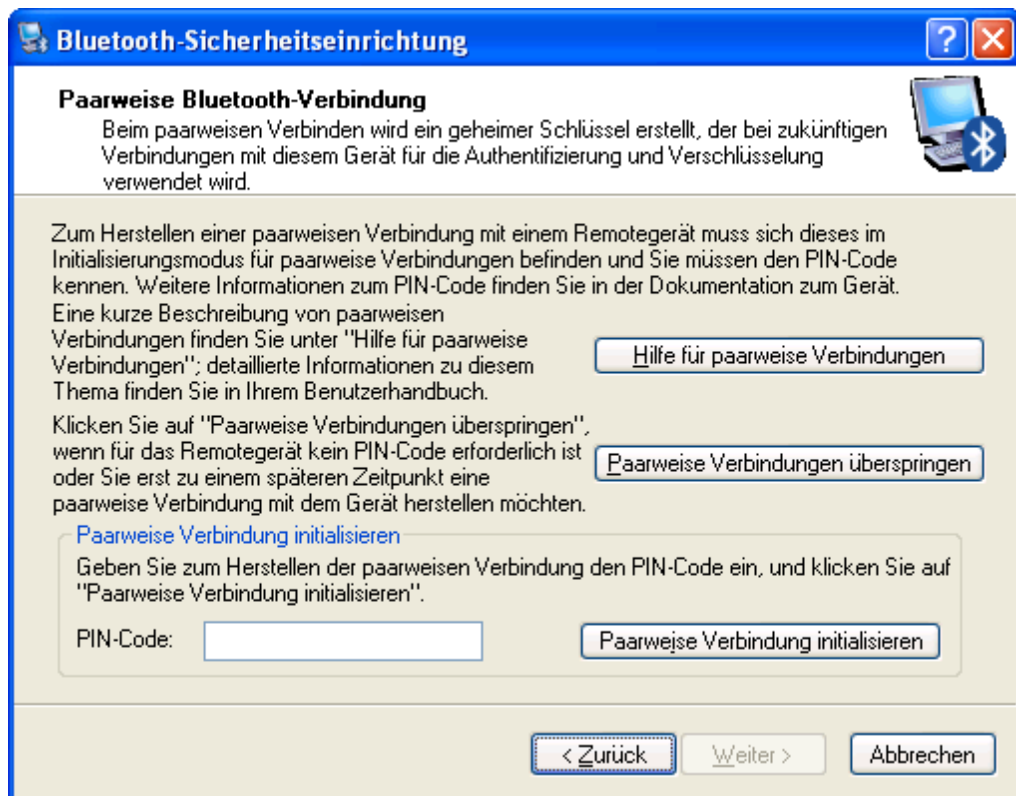
Open the bluetooth software and search for devices in range.



Select your printer and continue the installation.

You dont need to pair the ps-100 with your local pc

Um eine Verbindung zum PS-100 herzustellen, ist es nicht notwendig eine Paarweise Verbindung zu verwenden. Wählen Sie bitte „Paarweise Verbindung überspringen“



Wählen Sie im darauf folgenden Fenster den entsprechenden Bluetooth Dienst aus. Markieren Sie „Flextronics SPP – Serial Port Profile – Print Server“ und fahren Sie die Installation mit „Weiter“ fort.

