

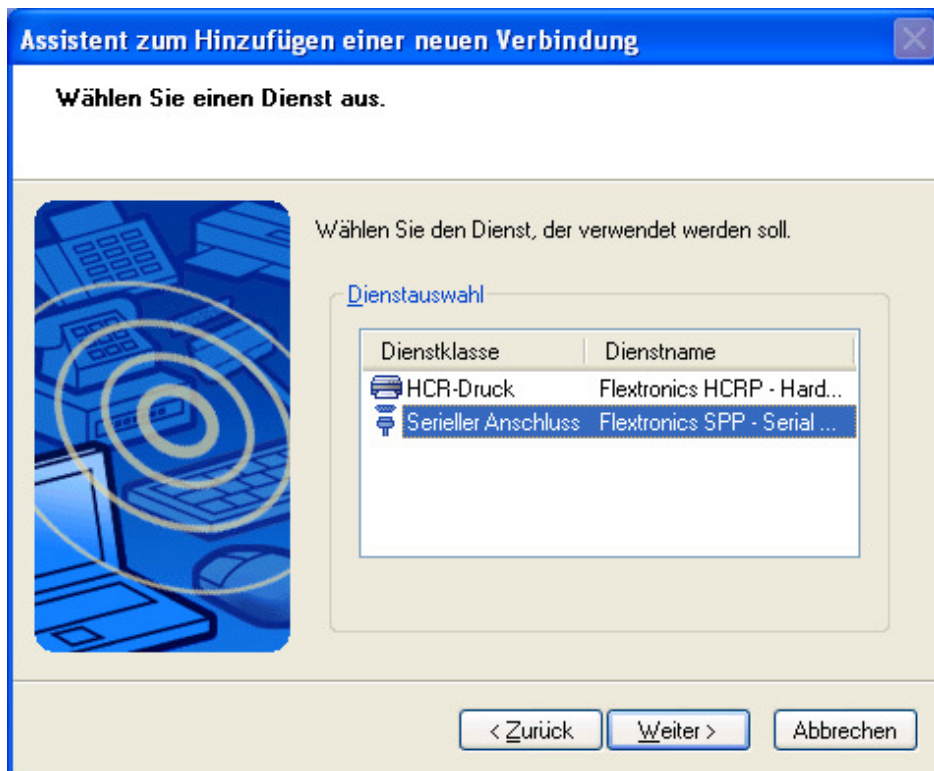
Bitte stellen Sie sicher, dass die Bluetooth Software bereits installiert wurde.

Starten Sie die Suche nach Geräten in Reichweite.

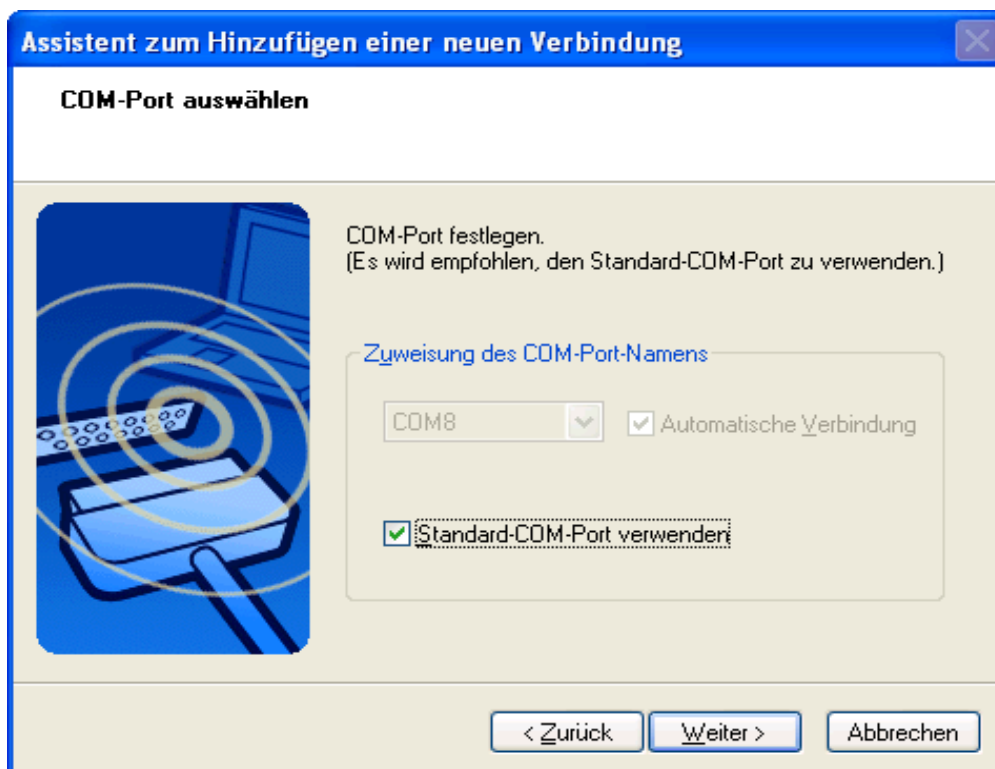
Wählen Sie den Drucker im darauffolgenden Fenster und bestätigen Sie Ihre Eingabe mit <weiter>



Wählen Sie den seriellen Anschluss aus und fahren Sie mit <weiter> fort.



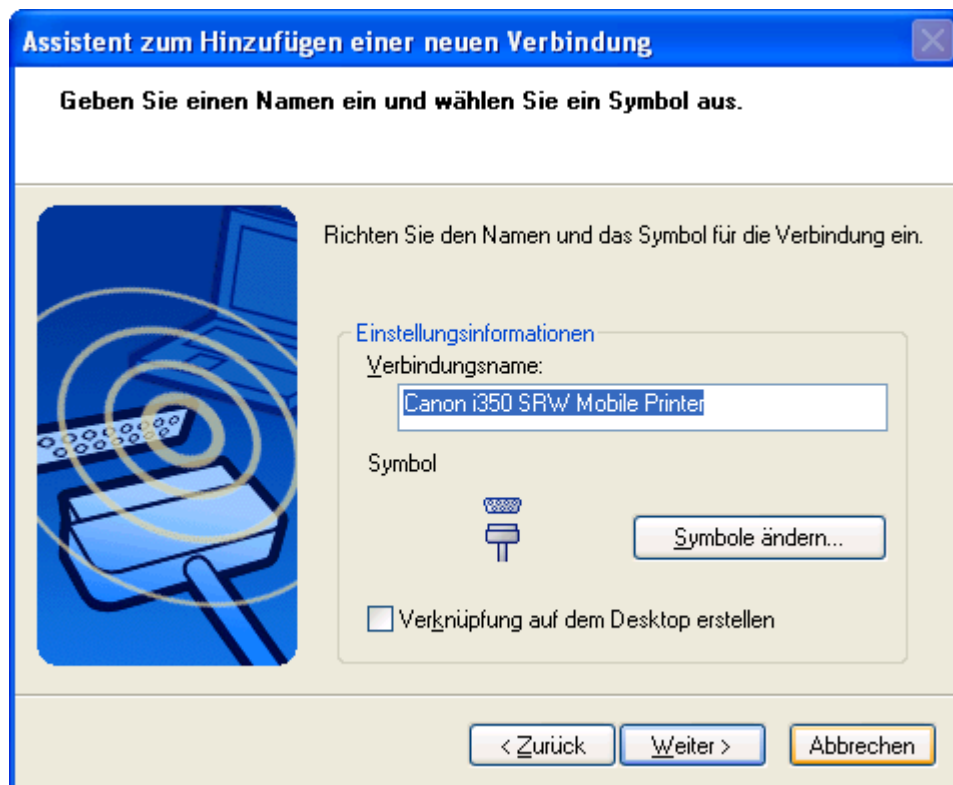
Standardmäßig wird der COM Port 8 für den Bluetooth Druckeranschluss verwendet. Dieser muss dann auch bei der Druckerkonfiguration angegeben werden. Sollten Sie einen speziellen COM-Port verwenden wollen, müssen Sie das Feld „Standard-COM-Port verwenden“ abwählen.



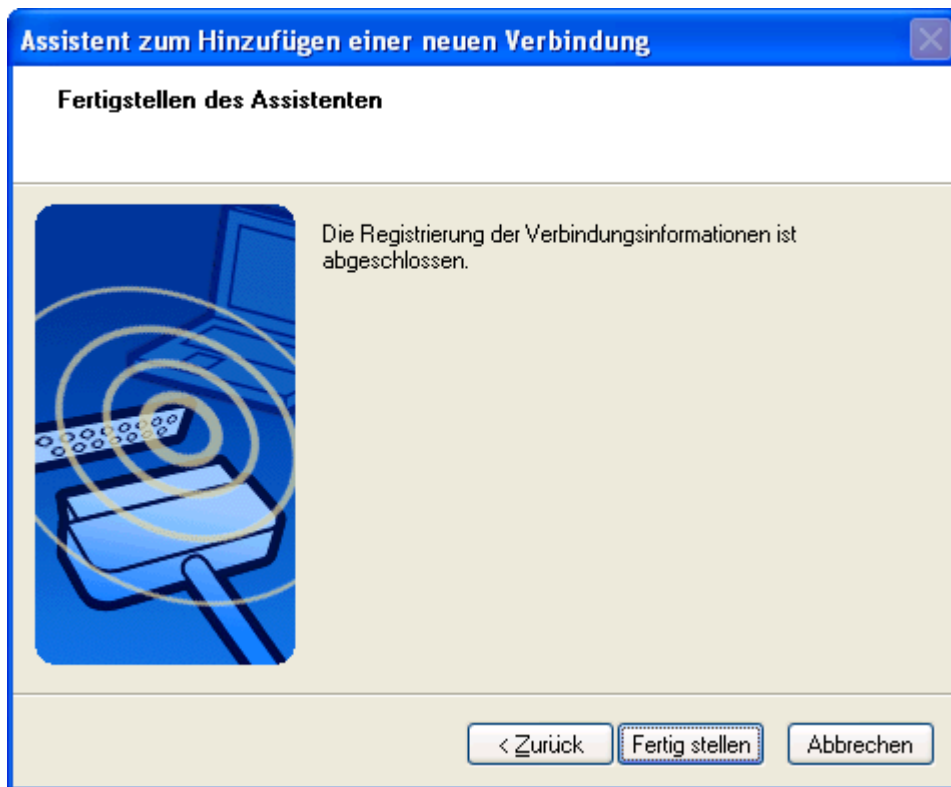
Bitte installieren Sie nun den Druckertreiber von der CD des Herstellers.



Abschließend können Sie den Namen für die Verbindung auswählen. Bestätigen Sie Ihre Auswahl mit <weiter>



Vergeben Sie einen Druckernamen und bestätigen Sie Ihre Eingabe mit <weiter>.



Schließen Sie die Installation mit <Fertig stellen> ab und installieren Sie den Druckertreiber. Weisen Sie dem neu hinzugefügten Drucker den COM-Anschluss zu, den Sie vorher vergeben haben.