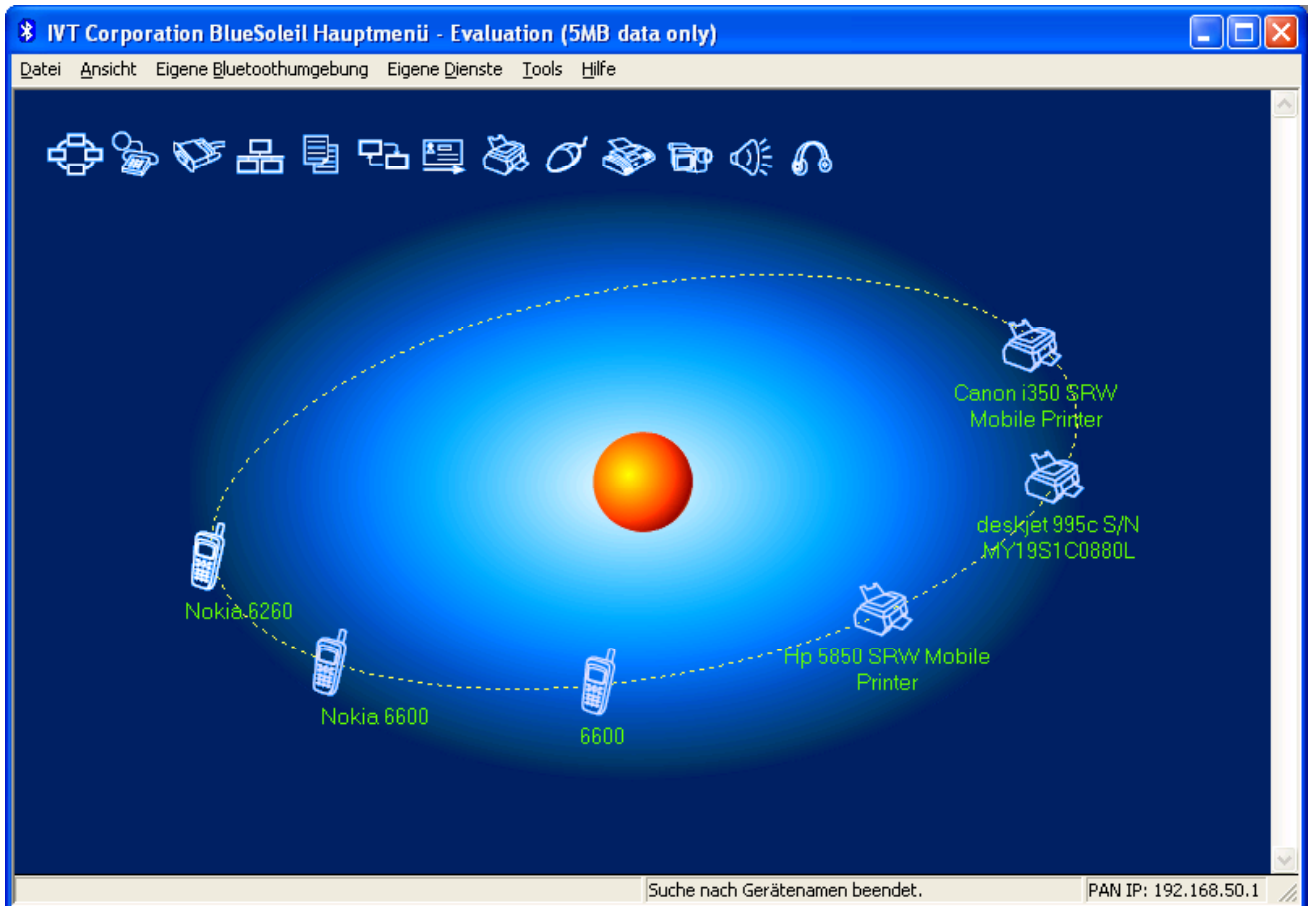
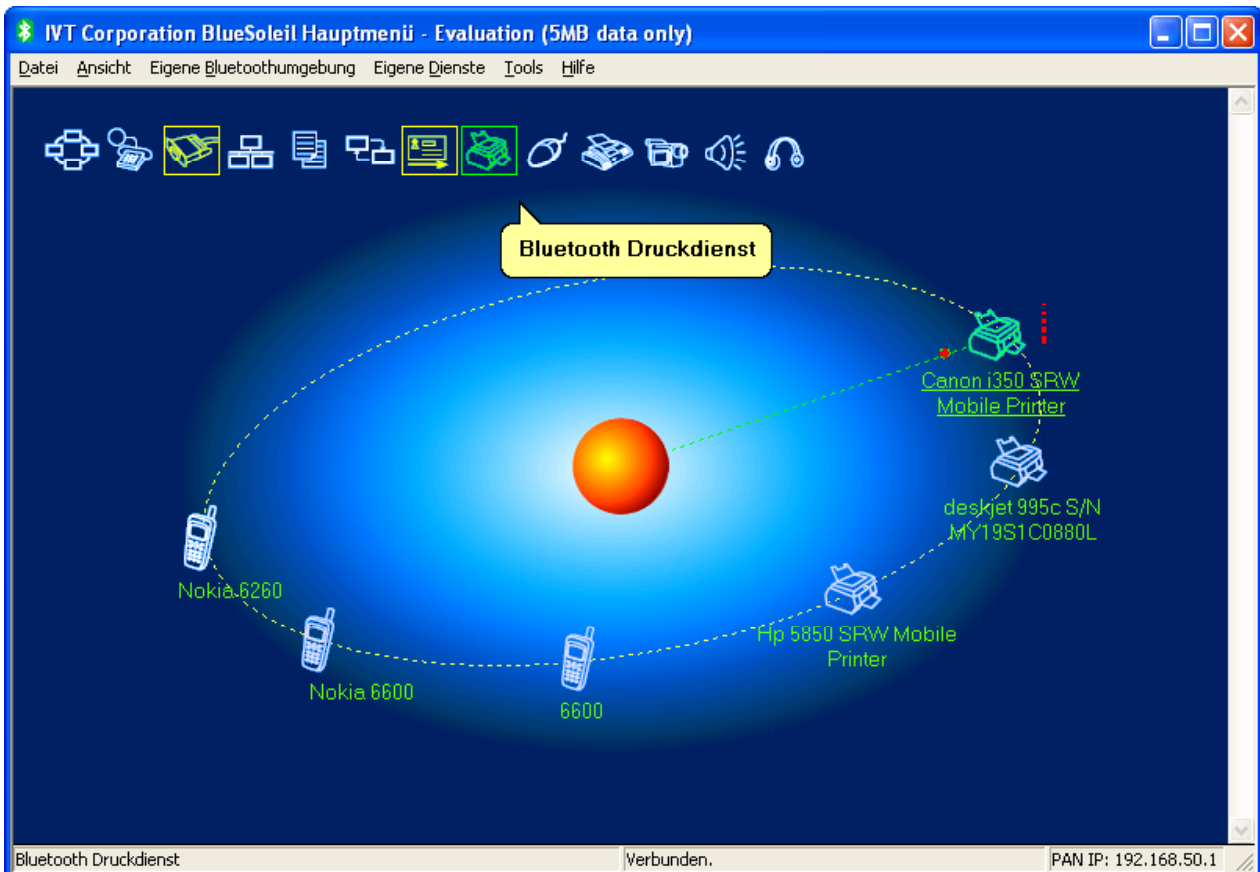


Bitte stellen Sie sicher, dass die Bluetooth Software bereits installiert wurde.

Starten Sie die Suche nach Geräten in Reichweite



Durchsuchen die das jeweilige Gerät nach seinen Diensten durch einen doppelklick darauf. Stellen Sie eine Verbindung mit dem Druckdienst her, indem Sie auf das Druckersymbol in der oberen Hälfte klicken.



Nun erscheint ein Fenster indem Ihnen mitgeteilt wird, auf welchem Seriellen Port die Verbindung hergestellt wurde. Installieren Sie nun Ihren Druckertreiber und richten Sie den Druckeranschluss auf den vorher genannten Port ein.