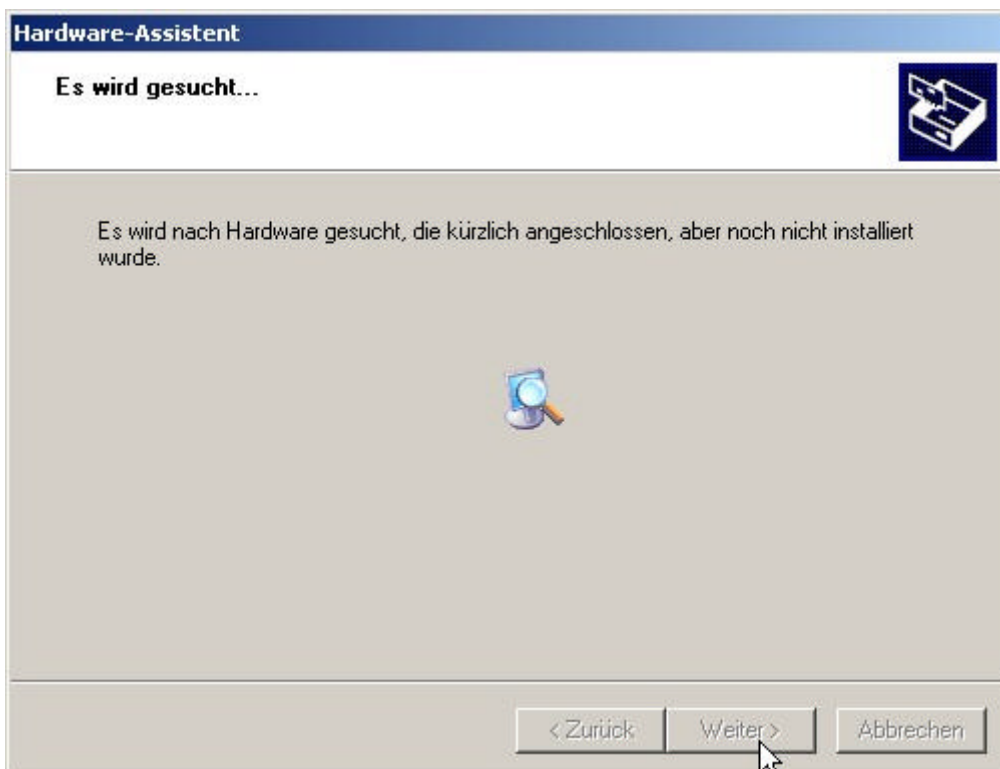


Installation von IrDA Adapter Pro RS 232 unter Windows XP

Bevor Sie mit der Software Installation beginnen, schließen Sie bei ausgeschaltetem Rechner den IRDA-Adapter an eine freie RS232 (seriell) Schnittstelle an. Öffnen Sie die Systemsteuerung (evtl. auf klassische Ansicht wechseln), dann <Hardware> wählen



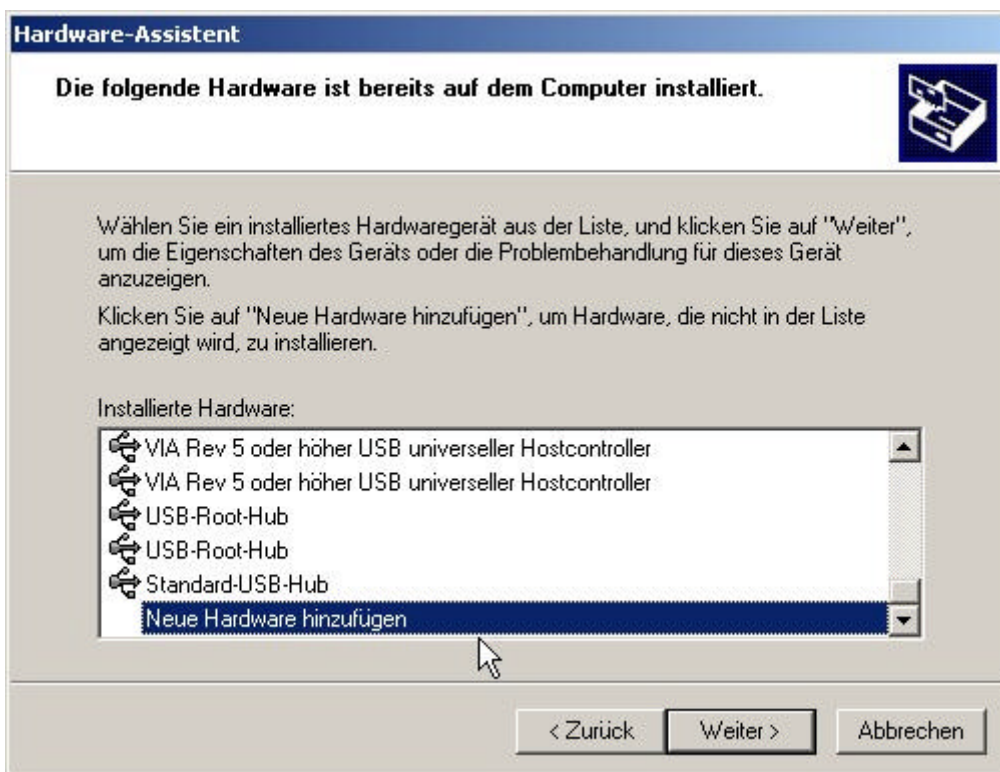
Weiter





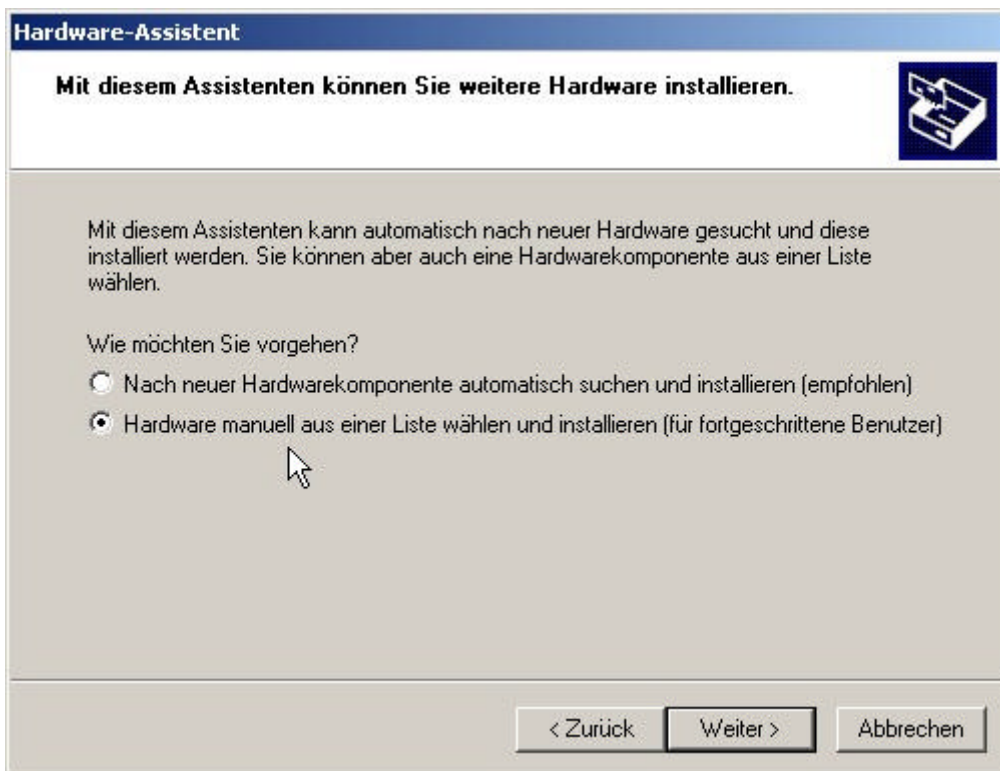
„Ja, die Hardware wurde bereits angeschlossen“ wählen.

Weiter



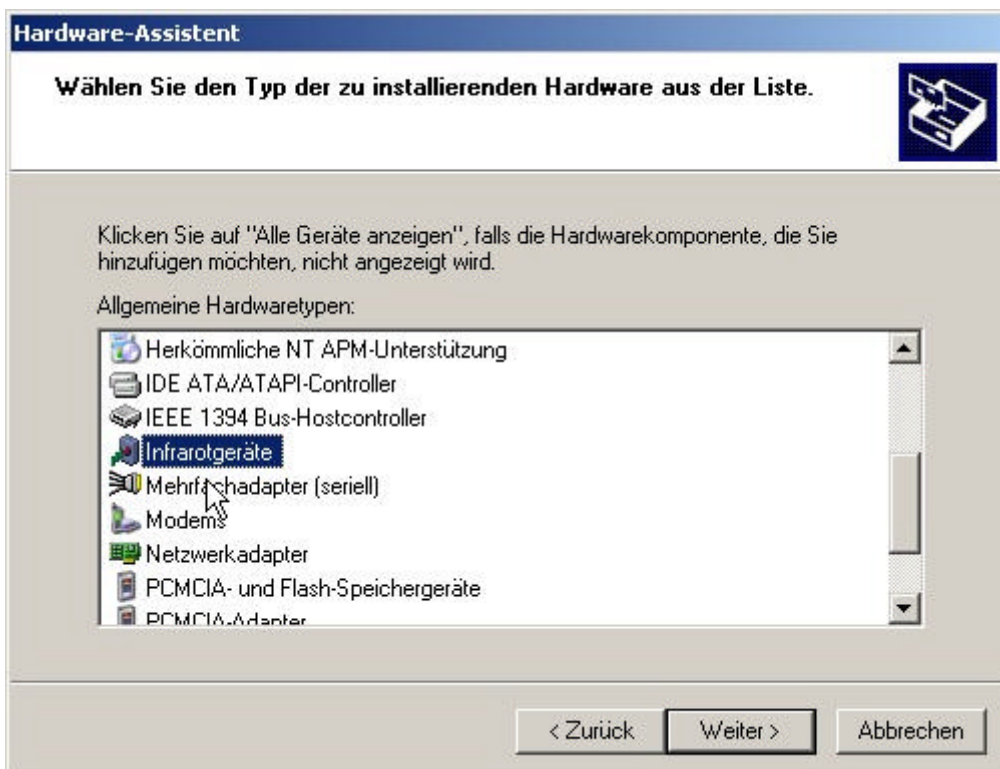
„Neue Hardware Hinzufügen“ wählen

Weiter



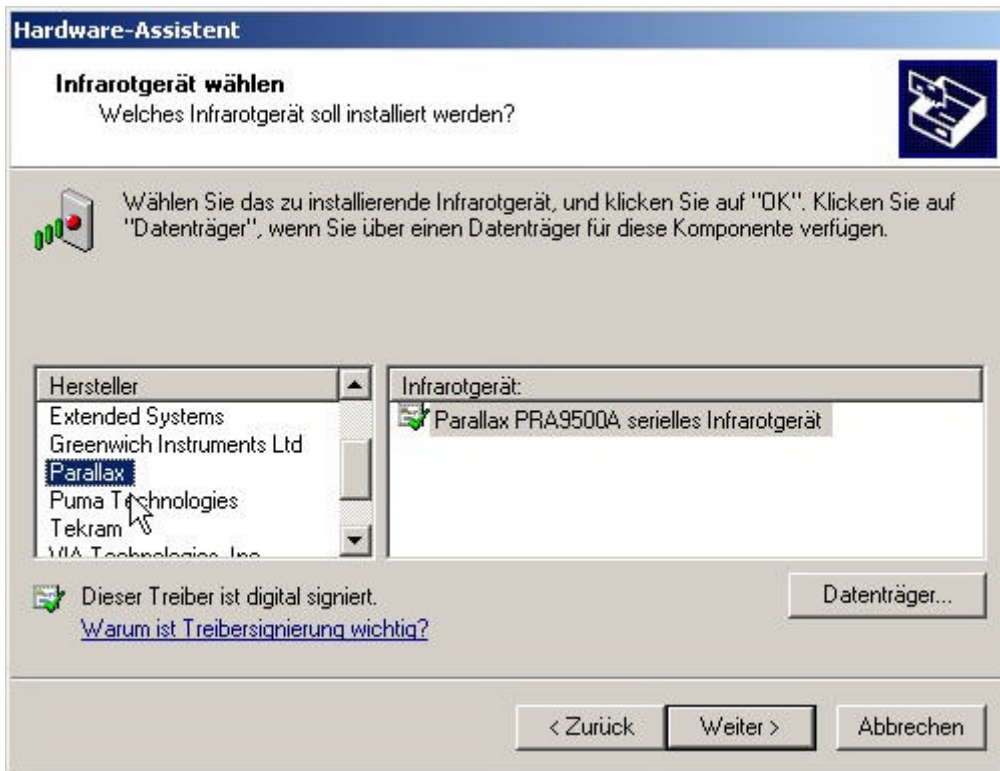
„Hardware manuell aus einer Liste wählen und installieren (für fortgeschrittene Benutzer)“ wählen.

Weiter



„Infrarotgeräte“ markieren.

Weiter

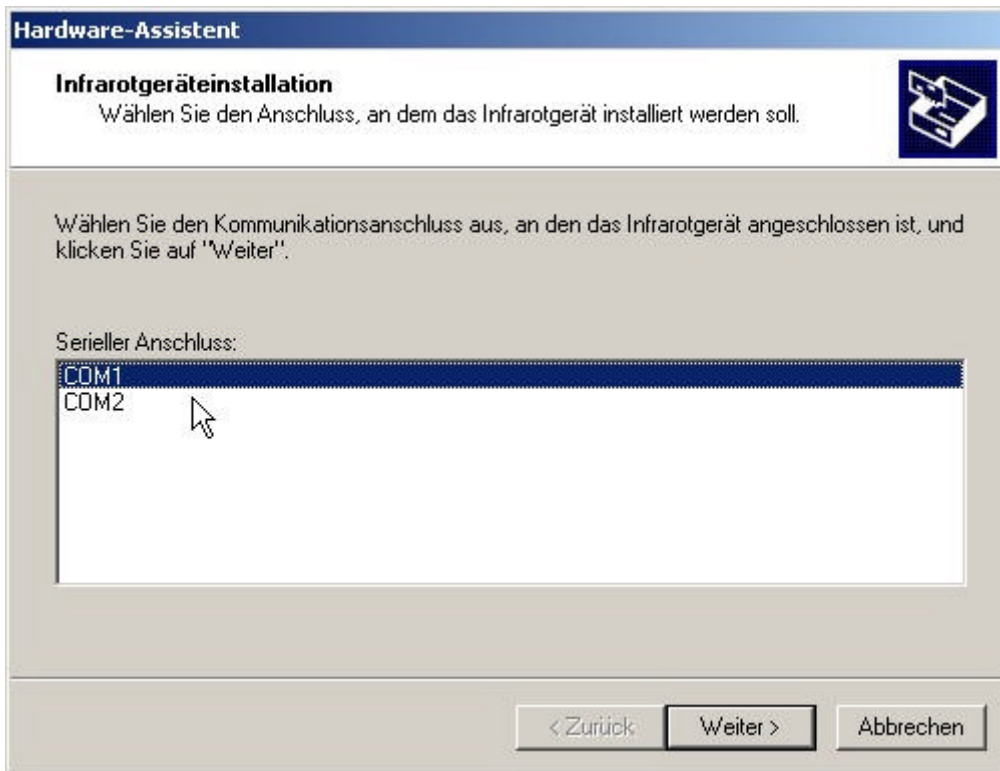


In der Hersteller-Liste links den Hersteller **Parallax** wählen.
Anschließend das einzig verfügbare Gerät „**Parallax PRA9500A serielles Infrarotgerät**“
markieren.

Weiter



Weiter



Wählen Sie hier nun den **COM-Port (COM 1, 2 oder evtl. weitere zusätzliche möglich)** aus, an den Ihr IrDA-Adapter angeschlossen ist.

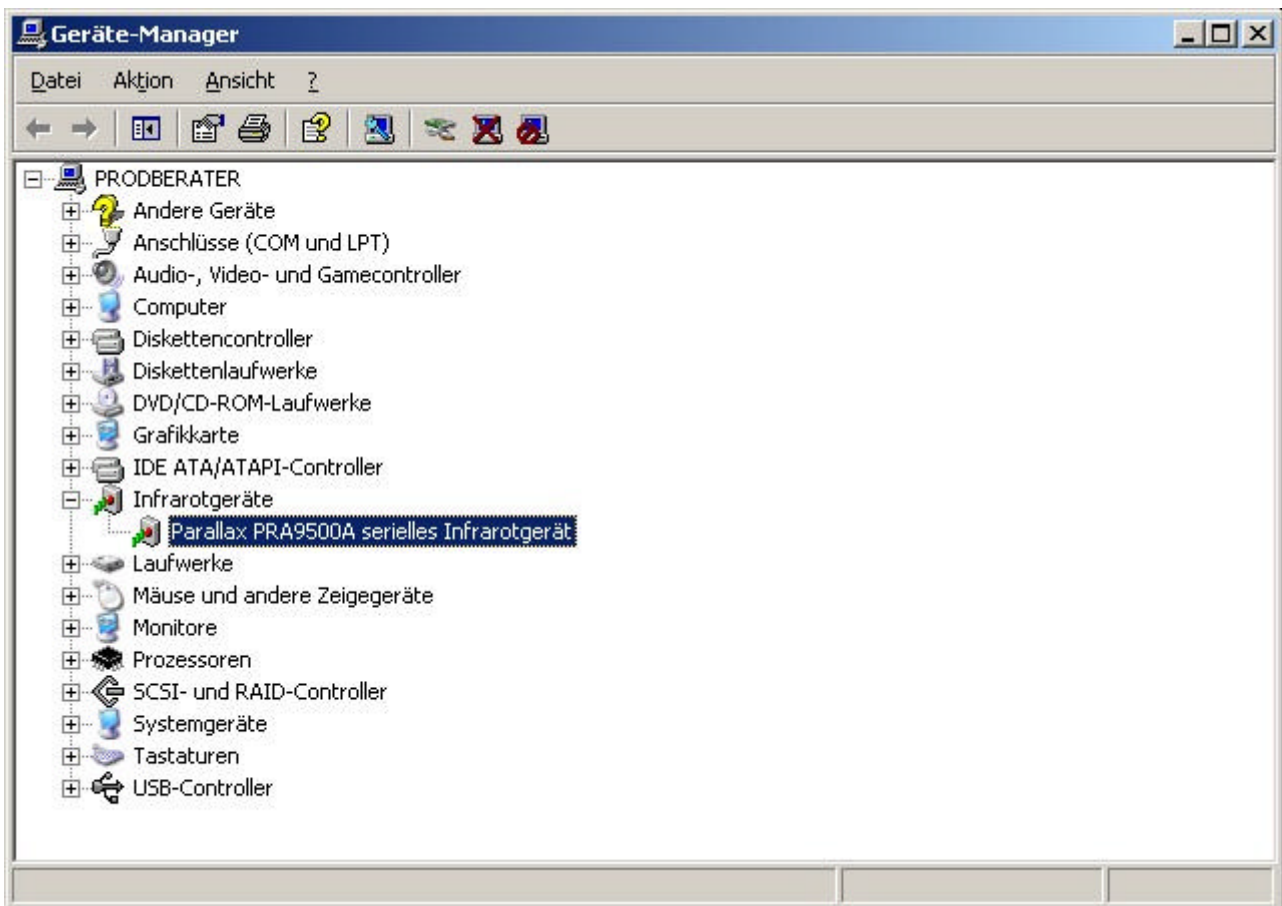
Weiter



Fertig stellen.

Die Installation ist hiermit beendet.

Sie können nun in der Systemsteuerung überprüfen,
ob das Gerät ordnungsgemäß installiert wurde.



Wenn Sie nun ein IrDA-kompatibles Gerät mit aktiviertem Infrarotempfang in Reichweite des IrDA-Adapters legen erscheint ein entsprechendes Symbol in der Taskleiste und eine Sprechblase mit einer entsprechenden Meldung wird angezeigt.

