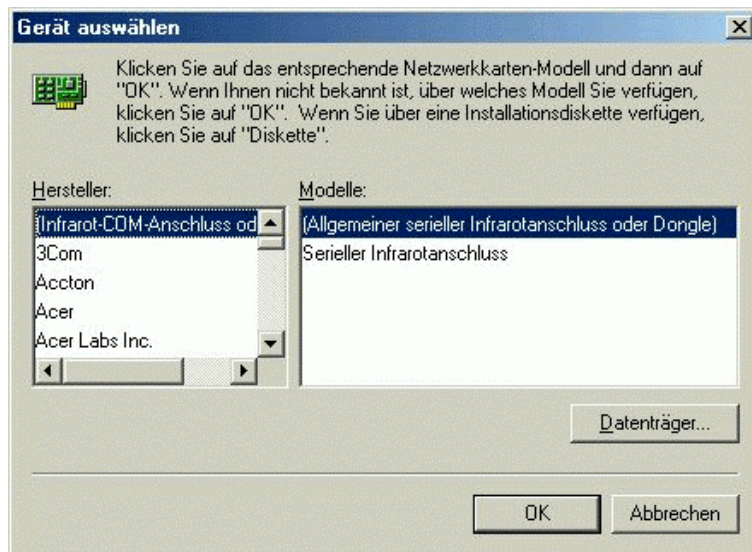


Installation von IrDA Adapter Pro RS 232 unter Windows ME

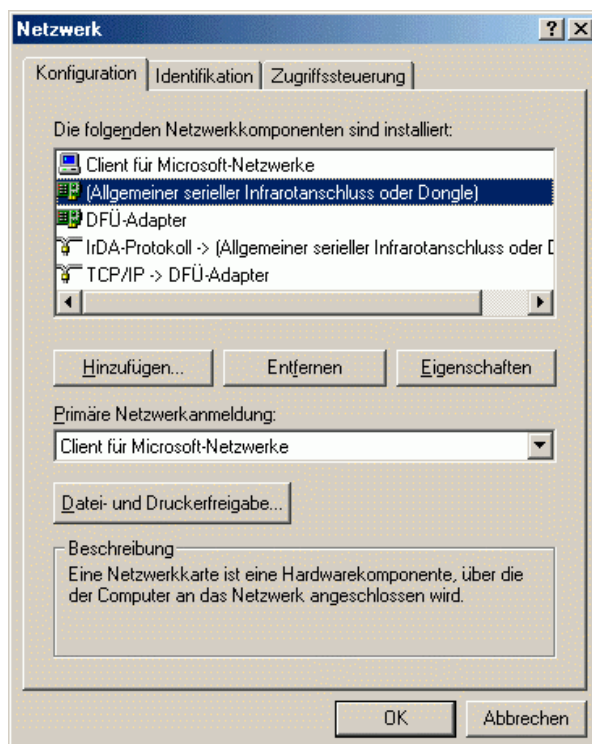
Systemsteuerung öffnen –Hardware- wählen (falls Hardware nicht angezeigt wird, alle Optionen zeigen wählen) -weiter- -weiter- Hardware suchen -nein- -weiter- Netzwerkkarten auswählen –weiter- bestätigen, im nächsten Fenster Infrarot Com Anschluß markieren – dann Modell auswählen: Allgemeiner serieller Infrarotanschluß oder Dongle bestätigen mit -ok-



Im nächsten Fenster mit -Fertigstellen- bestätigen.

Es erscheint eine Frage nach einem Neustart: Wählen Sie –nein-

Systemsteuerung/Netzwerk öffnen. Auswählen: Allgemeiner serieller Infrarot Anschluß-



Eigenschaften anwählen

In Eigenschaften/Erweitert wie beschrieben konfigurieren:

Infrarot Transceiver: Parallax PRA 9500A

Max. Verbindungsrate: belassen

Serieller Anschluss: Den Anschluss zuordnen an den der Adapter angeschlossen ist.

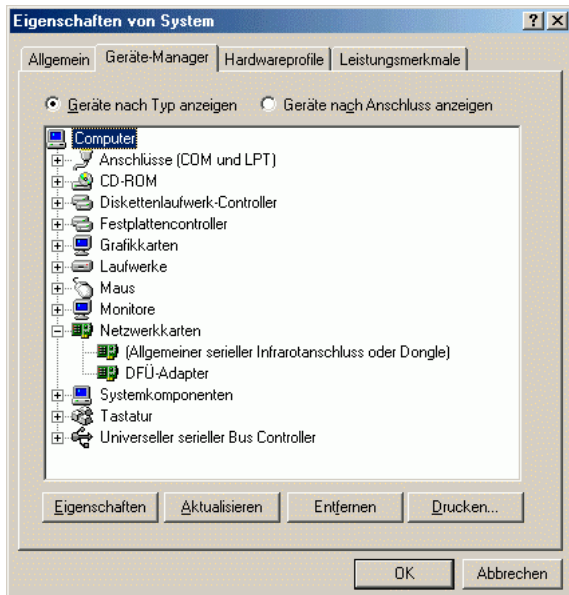


-OK-

-OK-

Beantworten Sie die Frage nach dem Neustart mit JA

Danach können Sie unter Systemsteuerung/System/Geräte-Manager prüfen, ob der IRDA Adapter ordnungsgemäß installiert ist.



Ist dies der Fall, legen Sie bitte Ihr Infrarotgerät in die Reichweite des Adapters. Es sollte unten rechts ein Symbol erscheinen, das Sie auf die IRDA-Übertragung aufmerksam macht.
Beispiel: SIEMENS S35

